

mapp TECHNOLOGY **an der Maschine**

Christian Bender
Geschäftsführer



 **InnovationDays** 2015

1937 • Erfindung des Isometers

1946 • Geräte und Systeme

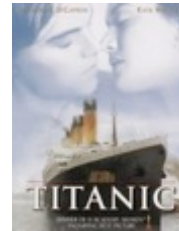
2000 • Anlagen

2010 • Drucksysteme

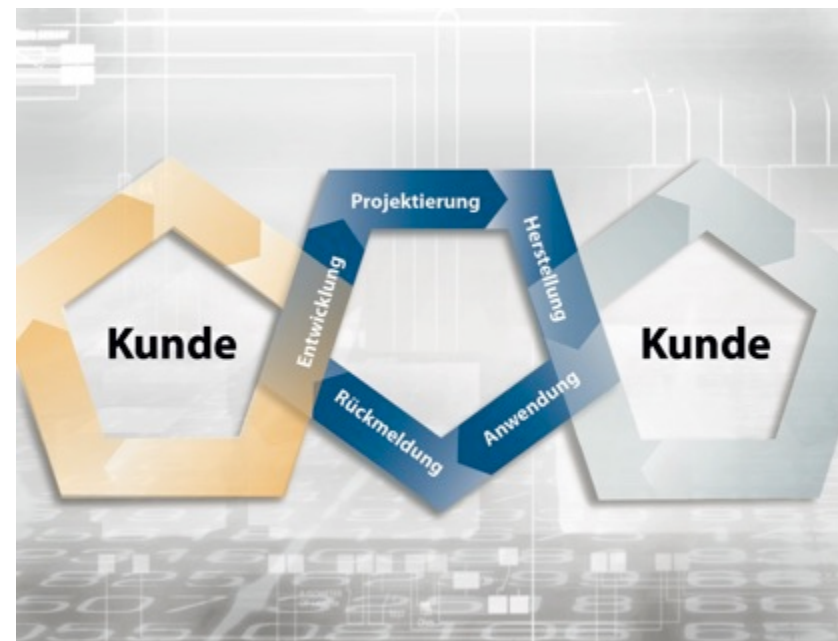


digidirect®





- Wir verstehen die Anwendungen und Problemstellungen unserer Kunden und wagen uns auch an das „Unmögliche“
- Wir wissen was wir tun und sind überall dort, wo unsere Kunden unsere technische Unterstützung und Expertise benötigen
- Wir liefern von der Projektierung bis zur Inbetriebnahme und Service
- Wir bieten höchste Flexibilität durch konsequente Nutzung von CAE-Software
- Wir bieten maßgeschneiderte Lösungen
- Wir pflegen langfristige Partnerschaften zu unseren Kunden und ausgewählten Lieferanten



Werbemittelmarkt

- Umbau herkömmlicher Großformat-Inkjetdrucker (2000)
- Entwicklung Druckkopfcontroller (2004)
- Entwicklung erster Drucksysteme (2008)
- Auslieferung erster Digitaldrucksysteme (2010)

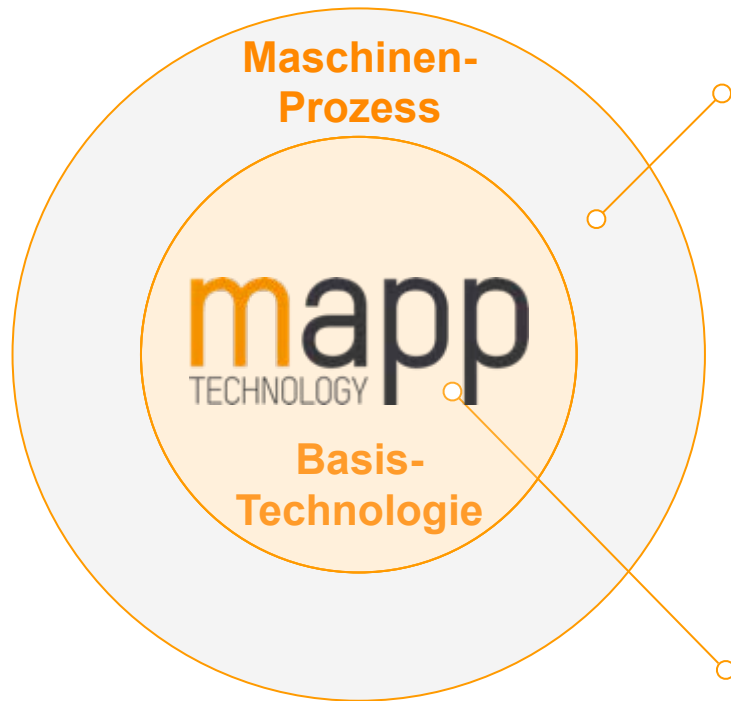


Industriemarkt

- neue Modulbauweise (2013)
- neue Druckkopfelektronik (Herbst 2014)
- Umstellung von DC- auf Servoantriebstechnik (Herbst 2014)
- Vorstellung B&R mapp-Technologie (SPS/IPC/Drives 2014)
- Entscheidung für mapp-Technologie (Frühjahr 2015)
- Auslieferung des ersten neuen Drucksystems (Juli 2015)

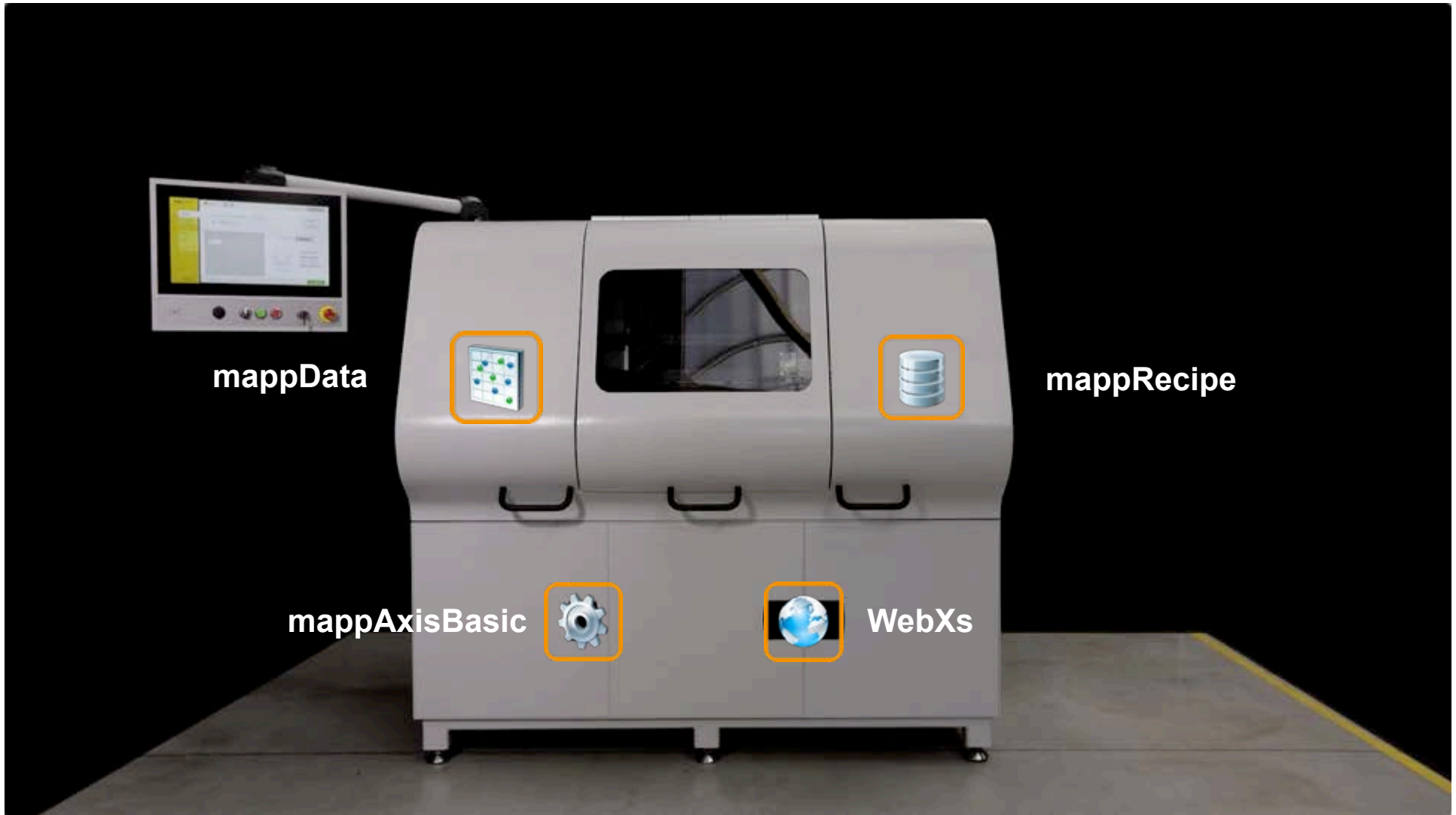


Entscheidung für mapp



Fokus auf Prozesswissen
Maschinenprozess in Software
Kostengünstige Individualisierung von Prozessen

Erhöhung der Qualität der Maschinensoftware
Reduktion der Software- Wartungskosten
Mehr Innovation in kürzerer Zeit
Größere Flexibilität



mappData



mappRecipe



mappAxisBasic



WebXs



WebXs

- Diagnose und Konfiguration per Webzugriff



Fazit

seit Juli 2015 stabiler Betrieb beim Endkunden

- **deutlich reduzierten Entwicklungszeiten**
 - Konzentration auf Kernkompetenz
 - **geringerem Entwicklungsrisiko**
 - besser planbare Entwicklungszeiten
 - **erhöhter Maschinenverfügbarkeit**
 - hohe Qualitätsstandards
 - einfacher Diagnosezugang via Browser
 - **reduzierten Softwarewartungskosten**
 - Kompatibilität
 - übersichtliche und strukturierte Projekte
- 

digidirect[®]

&

PERFECTION IN AUTOMATION
www.br-automation.com



„LÖSUNGEN **WIE** AUS EINER HAND“

